



Ansprechpartnerin:

Stefanie Eikemeier, 1. Vorsitzende des Kulturvereins Schöngeising e.V.
Hubertusstraße 1, 82296 Schöngeising, Tel. 08141 527 3816, Mobil 0151 10769444
www.kusch.cc

Wer wir sind: KuSch! Kulturverein Schöngeising

Seit unserer Gründung im Jahr 2013 haben wir es uns zur Aufgabe gemacht, Bürgerinnen und Bürgern jeden Alters aus der Region ein vielfältiges kulturelles Programm zu bieten. Ob Theater, Kleinkunst, Kabarett, Lesungen, Musik oder darstellende Kunst – bei uns ist für jeden etwas dabei. Mit dem im Jahr 2024 neu eröffneten Gemeinschaftshaus und dem seit 2025 vom neuen Vorstand verantworteten Programm haben wir nun auch die wunderbare Möglichkeit, größere Veranstaltungen zu realisieren, was wir mit großer Freude und Begeisterung tun.

Und natürlich sorgen wir dafür, dass Sie als Künstler sich bei uns wohl fühlen!

Schöngeising liegt im schönen Ampertal in der Nähe von München/Fürstfeldbruck und ist mit der S-Bahn S4 gut erreichbar. München liegt sozusagen in unserem Einzugsbereich (oder auch umgekehrt, wie man es sieht). Das Gemeinschaftshaus ist direkt über eine Abfahrt von der B471 erreichbar. Parkplätze sind ebenfalls zahlreich vorhanden.

Das Gebäude ist ebenerdig und behindertengerecht. Es gibt u.a. eine eigene Behindertentoilette.

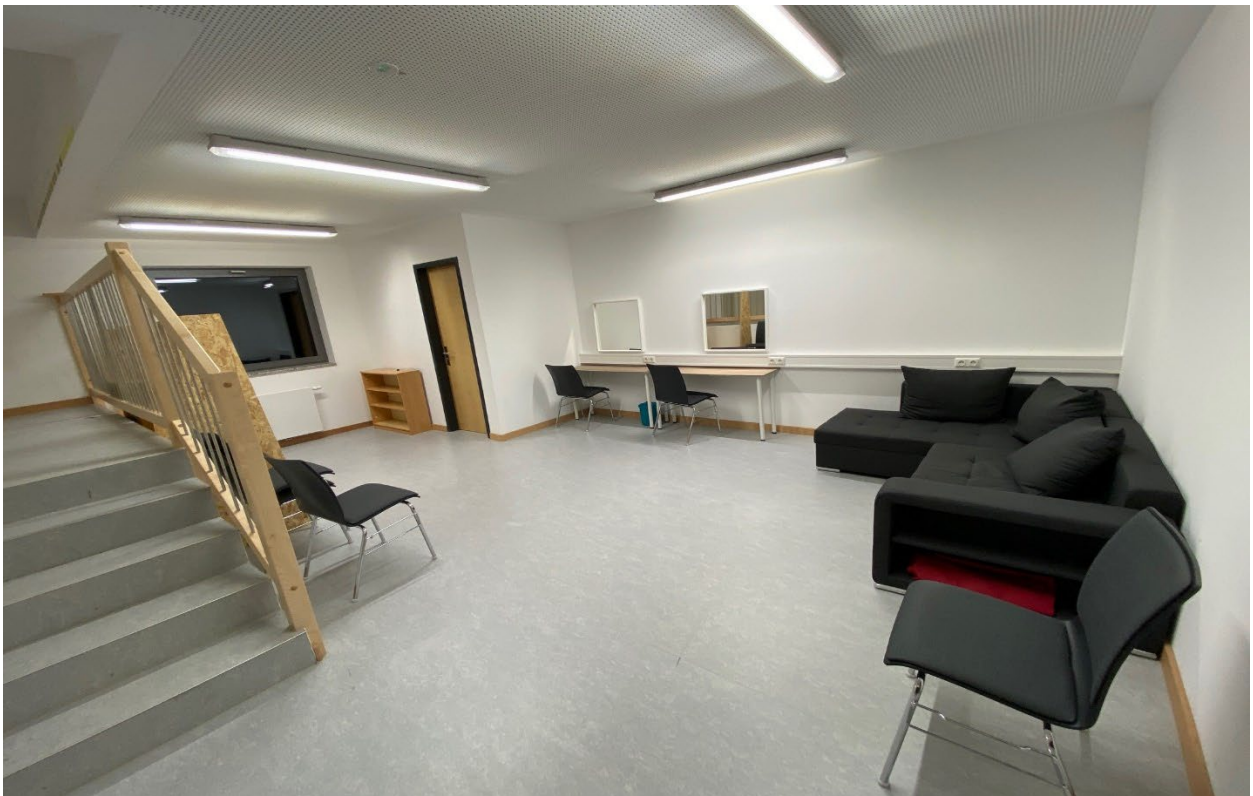
Gebäude Gemeinschaftshaus Gusso-Reuss-Straße 1, 82296 Schöngeising



Eingang zum Gemeinschaftshaus:



Künstlergarderobe



Ebenfalls ist eine Künstlergarderobe (nebst eigener Toilette) mit direktem Zugang zur Bühne vorhanden

Bühne

Bühnengröße ca. 50 m²

(lt. Plan 60 m², abzgl. Installation von Traversen, technisches Equipment etc.)

Podest 90 cm

Breite: 10 m,

Tiefe 5 m,

Höhe: 3,10 m (wo sich die Leinwand befindet: 2,9 m)



Catering/Küche

Unser engagiertes Team übernimmt mit Leidenschaft das Catering für Ihren Auftritt bei uns. Je nach Event und Bedarf bieten wir unser Catering im Foyer oder im Kultursaal (bis max. 150 Personen) an. Wir sind professionell mit Getränkekühlschränken, Gefrierschrank, Spülmaschine und Herd ausgestattet.

Unser Standardangebot umfasst:

- Helles (Augustiner)
- Helles alkoholfrei
- Weißbier
- Weißbier alkoholfrei
- Spezi
- Limo weiß
- Apfelschorle
- Wasser mit Kohlensäure
- Wasser still
- Weißwein
- Rotwein
- Sekt

Wir passen unser Angebot gerne an Ihr Event an und erweitern die Getränkekarte nach Ihren Wünschen. Bei einem irischen Abend servieren wir beispielsweise auch Guinness. Wahlweise und je nach Veranstaltung auch Longdrinks. Je nach Anlass stellen wir auch gerne thematisch passende Snacks zur Verfügung.

Unsere Kreativität kennt keine Grenzen!

Küche

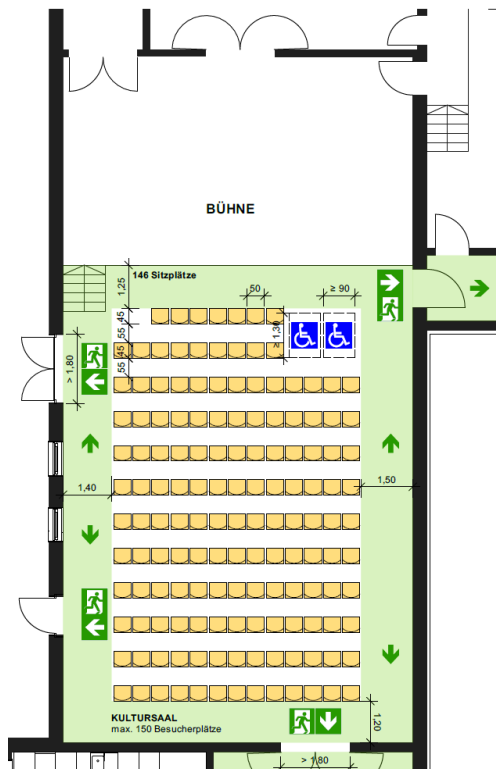


Foyer

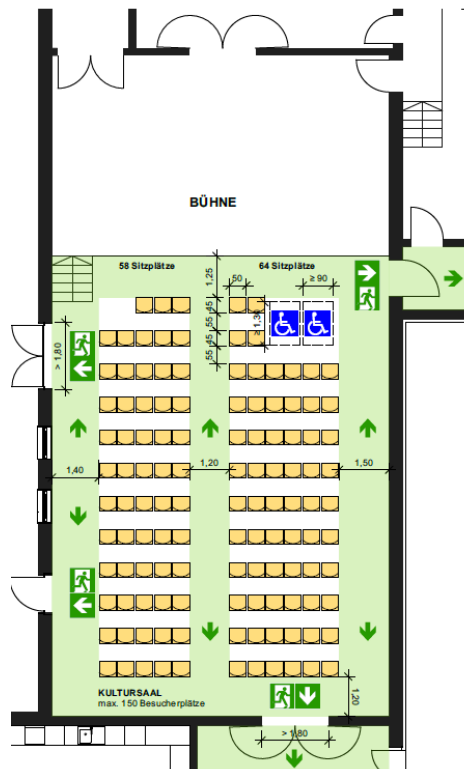


Mögliche Bestuhlung:

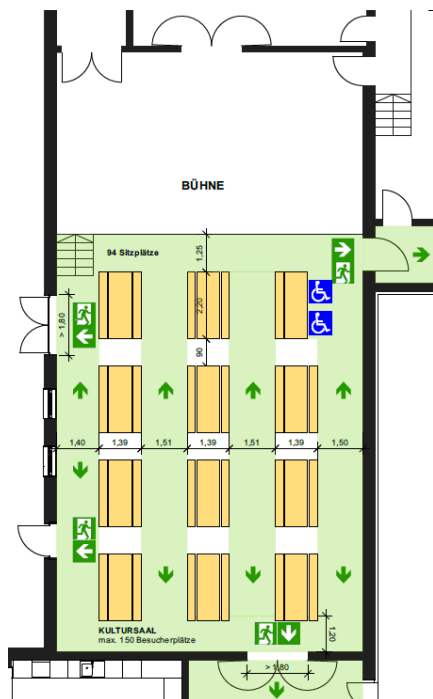
150 Sitzplätze, = max. Kapazität
(Reihenbestuhlung ohne Mittelgang)



120 Sitzplätze
(Reihenbestuhlung mit Mittelgang)



94 Sitzplätze mit Tischen



Natürlich sind auch andere Bestuhlungen je nach Wunsch und Bedarf möglich.

Equipment:

Vorhang

Weinroter Vorhang, elektrisch bedienbar

Beamer

Beamer nebst elektrisch ausfahrbarer Leinwand (3 x 2 m)

Toninstallation:

- Mischpult Allen & Heath, SQ5, DX168 Expander an der Bühne
- L-Acoustics SYVA mit LA4X Verstärker (4x 1.000 W)

Lichtinstallation

- Lichtmischpult ETC ColorSource40AV
- Scheinwerfer (alle LED), festinstalliert:
 - 2 x Elation Profile FC
 - 12 x Elation Fresnel 6 FC
 - 4 x Elation PAR FC (Bühne seitlich)
 - 5 x Eurolite Stagepanel 16 HCL LED

Weitere mobile LED-Scheinwerfer für Bühne etc. vorhanden.

Flügel

Steinway Flügel, Größe O, Holz Mahagoni (in Kooperation mit der Musikschule Schöngesing)
Dieser wird immer professionell gestimmt und gewartet und kann aus einem klimatisierten Raum hinter der Bühne herausgefahren werden.

Weiteres Equipment:

Wir haben noch vieles mehr (z. B. Nebelmaschine, Discokugel, weitere Scheinwerfer, Monitore).
Auf Anfrage geben wir gerne ausführliche Auskunft.